



CTS di Monza e Brianza

Dirigente: Ds. GUIDO SOROLDONI

Liceo Artistico Statale "Nanni Valentini" Monza

REFERENTE: Elena Banfi

CTS Monza e Brianza - **2017**

ORGANIZZAZIONE



Sito web

link selezionabile dai portali degli Uffici Scolastici Regionale e Provinciale:

www.ctimonzabrianza.it

cts@ctimonzabrianza.it

MIUR

UST - AT MONZA E
BRIANZA

CTS REGIONALE

RAPPORTI ISTITUZIONALI

SERVIZIO
INSERIMENTO
LAVORATIVO

ATS MONZA B.
AZ OSPEDALIERE
UONPIA

ENTI LOCALI

UNIVERSITA'
BICOCCA E CATTOLICA
MILANO

Centro Territoriale Supporto
per le Nuove Tecnologie
e la Disabilità



CTI
MONZA
OVEST

CTI
MONZA
CENTRO

CTI
MONZA
EST

SITO WEB

GRUPPO NUOVE TECNOLOGIE

SPORTELLI
CONSULENZA – ORIENTAMENTO

SPORTELLO PROVINCIALE AUTISMO

FORMAZIONE
RICERCA-AZIONE
SPERIMENTAZIONE

ALTRI SOGGETTI
RETE EDUCATIVA:

CENTRI FORMAZIONE
PROFESSIONALE

SCUOLE PARITARIE

SCUOLA POLO SORDI
E IPOACUSICI

SCUOLA IN OSPEDALE

COLLABORAZIONI

CENTRO SERVIZIO
VOLONTARIATO –
MONZA E BRIANZA

ASSOCIAZIONI E
COOPERATIVE



Sito CTS/CTI di Monza e Brianza

www.ctimonzabrianza.it

WEBMASTER:

NATALINO GIMMELLI

GIOVANNI PAGANO





SPORTELLO
NUOVE
TECNOLOGIE
PER L'INCLUSIONE

NT – NUOVE TECNOLOGIE

ctsnt.monzaebrianza@gmail.com

<http://www.ctimonzabrianza.it/>



ATTIVITA'

CONSULENZE AUSILI DVA/DSA/BES
COMODATO D'USO AUSILI
SUPPORTO SW ONLINE

Blog

CON RICERCA PER ARGOMENTI



CTS MONZA E BRIANZA



- **DIRIGENTE:** Guido Soroldoni - Dirigente CTS
- **COORDINATRICE:** Paola Molteni –CeDisMa
- **OPERATORI:** 9 docenti esperti dei CTI MB



SPORTELLI CONSULENZA E ORIENTAMENTO

CTI MONZA OVEST

SMS «Mercalli» - Seregno -

sportello.ouest@ctimonzabrianza.it

CTI MONZA CENTRO

Liceo Artistico Statale della Villa reale di Monza «Nanni Valentini» - sportello.monza@ctrhmonzabrianza.it

CTI MONZA EST

I.C. Carnate ad indirizzo Musicale

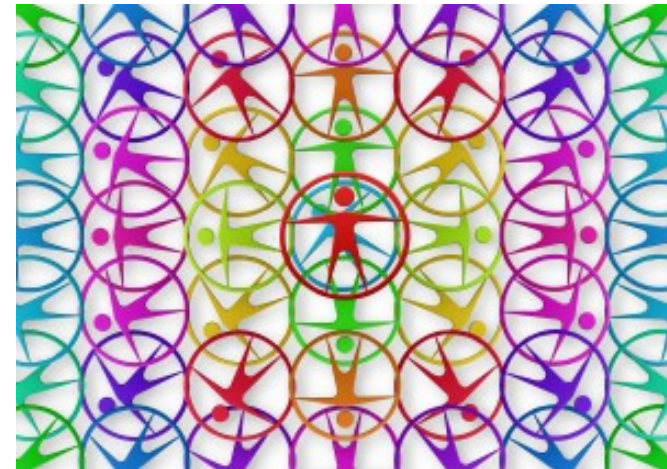
sportello.est@ctimonzabrianza.it

GRUPPI DI RICERCA-AZIONE

- Nuclei di studio su tematiche attuali
- Azioni e progettazioni sul territorio

I docenti operatori sono a disposizione per:

- consulenze riguardo alle ricerche-azioni
- condividere i materiali e le metodologie che hanno sperimentato.



Tematiche GRUPPI DI RICERCA - AZIONE

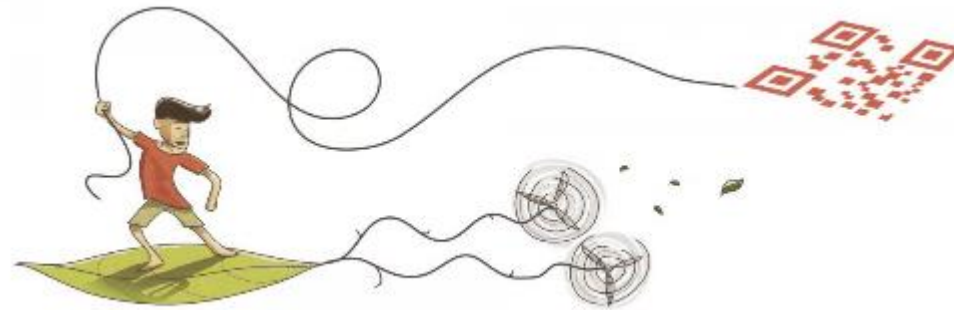
AUTISMO

BES - DSA

**POTENZIAMENTO
COGNITIVO**

**COORDINATORI
INCLUSIONE**

FORMAZIONE



→ arricchimento personale, MA - non sempre coinvolgente i colleghi.

AZIONI nelle scuole, nelle nostre classi

→ coinvolgente team docenti.

Contatto per approfondire tematiche evidenziate (Autismo - BES –
Potenziamento cognitivo – Orientamento) o altre:

cti.monzabrianzacentro@gmail.com